

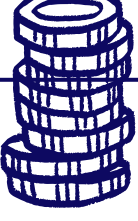
# FUNIL DE INVESTIMENTOS DA SEGURANÇA PÚBLICA E SISTEMA PRISIONAL EM 2023

**R\$98,6 BILHÕES**

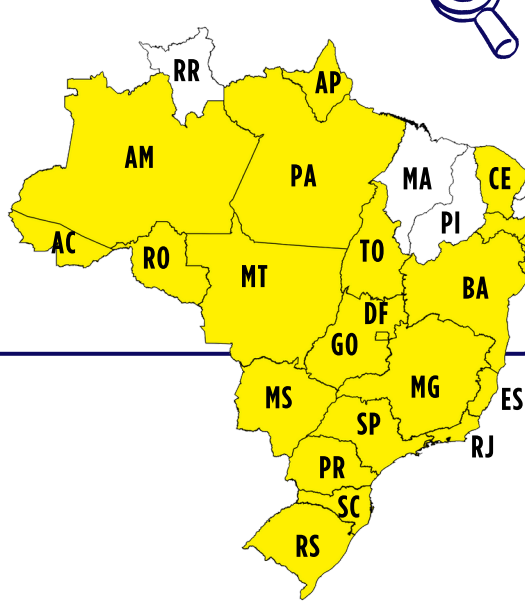
Valor gasto com as **POLÍCIAS** e o **SISTEMA PRISIONAL** nas **22 unidades federativas analisadas**

**93%** do orçamento total dos estados foram analisados

MA, PB, PI, RN, RR não forneceram dados



UFs ANALISADAS



## MONITORAMOS O COMPORTAMENTO DOS ORÇAMENTOS ESTADUAIS DE 3 FASES DA INTERVENÇÃO PENAL DO ESTADO:

### PORTA DE ENTRADA DO SISTEMA DE JUSTIÇA CRIMINAL

#### POLÍCIAS

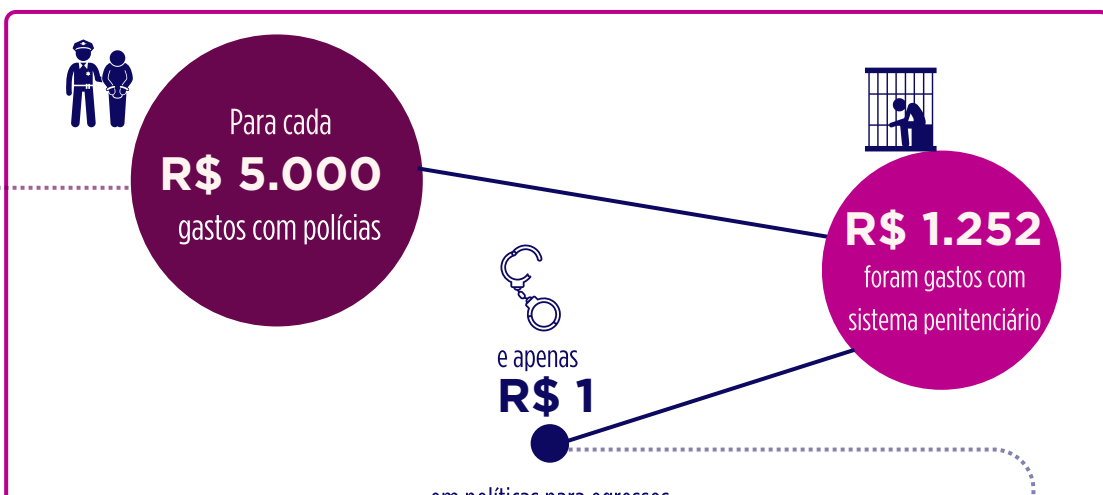
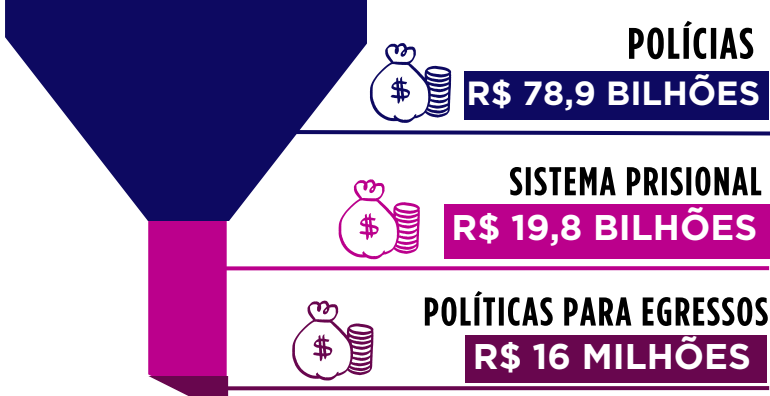
Composta pelas **polícias militar** (responsável pelo policiamento ostensivo e prisão em flagrante), **civil** (responsável pelas investigações) e **técnico-científica** (responsável pela análise e produção de provas periciais)

#### PRISÃO

### PORTA DE SAÍDA DO SISTEMA DE JUSTIÇA CRIMINAL

#### POLÍTICA PARA EGRESSOS

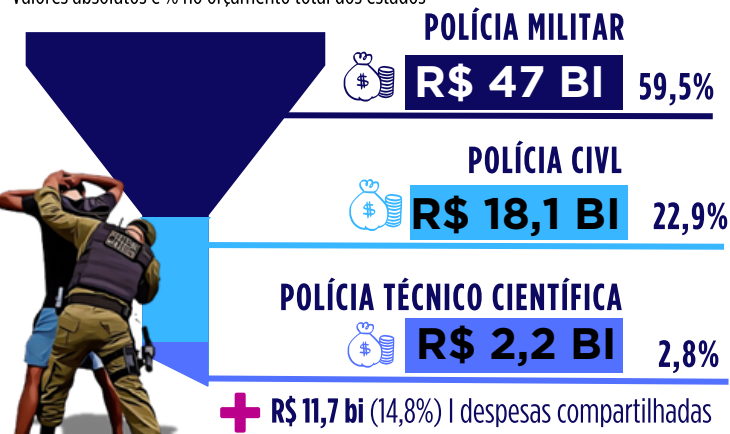
Conjunto de ações que o Estado implementa para garantir direitos para quem deixa a prisão, depois de cumprir sua pena



Os dados nos mostram como o investimento nas **polícias se concentra no trabalho ostensivo das PMs**, que ficam com **59,5%** dos recursos, **deixando a investigação em segundo plano**, com **22,9%** do orçamento, e **subfinanciando a dimensão técnico-científica**, que recebe apenas **2,8%** do total

### GASTOS COM AS DISTINTAS FORÇAS POLICIAIS

Valores absolutos e % no orçamento total dos estados



### 73% DOS ESTADOS ANALISADOS NÃO INVESTIRAM EM POLÍTICAS EXCLUSIVAS PARA EGRESSOS

Nenhum estado da região Sul investe em política exclusiva para egressos



Os dados nos mostram como os **enormes impactos financeiros do crescimento prisional não são acompanhados de investimentos para garantir direitos para quem deixa a prisão**, depois de cumprida a pena



Assista à série **JUSTA Justiça e Guerra às Drogas**

## DESTAQUES

### AMAZONAS

Gastou R\$ 508 milhões com o sistema penitenciário, **59% a mais do que o aprovado na LOA\***

\*Lei Orçamentária Anual

### PARÁ

A LOA\* previu R\$5,4 milhões para políticas exclusivas para egressos, mas nem um único real foi gasto

\*Lei Orçamentária Anual

### CEARÁ

Foi o estado que **mais investiu**, proporcionalmente (0,01%), em política para egressos em 2023, aumentando o valor em 2.391% em relação a 2022

### RIO DE JANEIRO

Foi o estado que **mais gastou**, proporcionalmente (10,6%), com polícias em 2023, **79% destes gastos foram com a polícia militar**

### GOIÁS

Aumentou em 9% o gasto com polícias entre 2022 e 2023

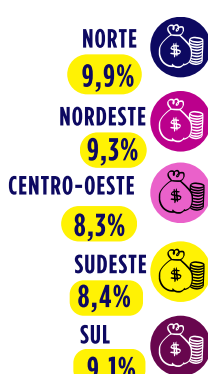
### SANTA CATARINA

Foi o estado que **mais gastou com sistema prisional em relação ao próprio orçamento** (3,3%) e **não investiu em políticas exclusivas para egressos**

### SÃO PAULO

Foi o estado que **mais gastou com sistema penitenciário e polícias**, em valores absolutos, representando 21% e 24% do total dos gastos de todas as UFs analisadas com polícias e sistema prisional, respectivamente

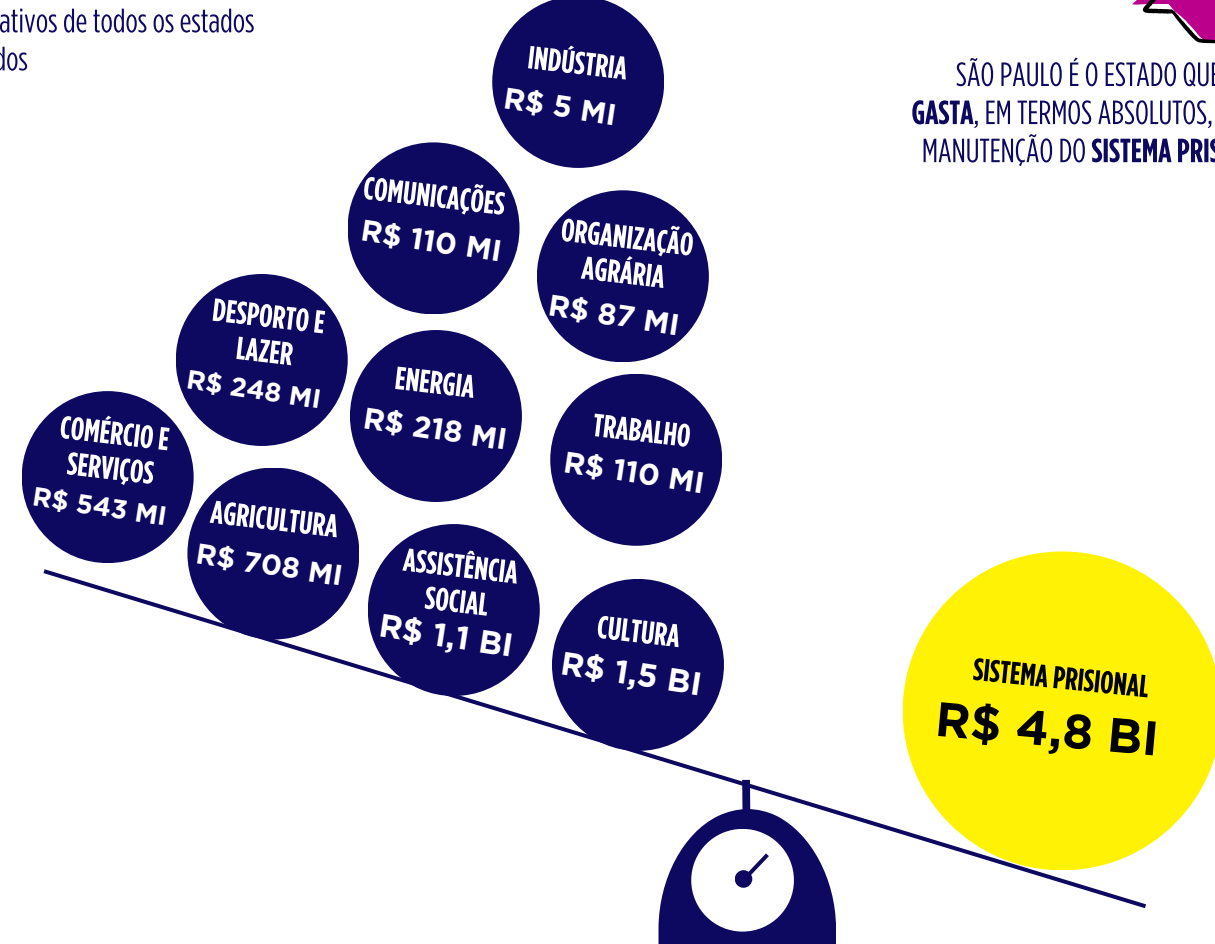
### % DO ORÇAMENTO TOTAL DA REGIÃO GASTOS COM POLÍCIAS E SISTEMA PENITENCIÁRIO



## QUANTO CUSTA MANTER O SISTEMA PRISIONAL SP

A título de ilustração, o JUSTA selecionou funções de inegável importância no orçamento público de SP, que somadas não alcançam o valor destinado à manutenção do sistema penitenciário deste que é o estado com maior população prisional do país

No JUSTA DADOS apresentamos os comparativos de todos os estados analisados



SÃO PAULO É O ESTADO QUE **MAIS GASTA**, EM TERMOS ABSOLUTOS, COM A MANUTENÇÃO DO SISTEMA PRISIONAL

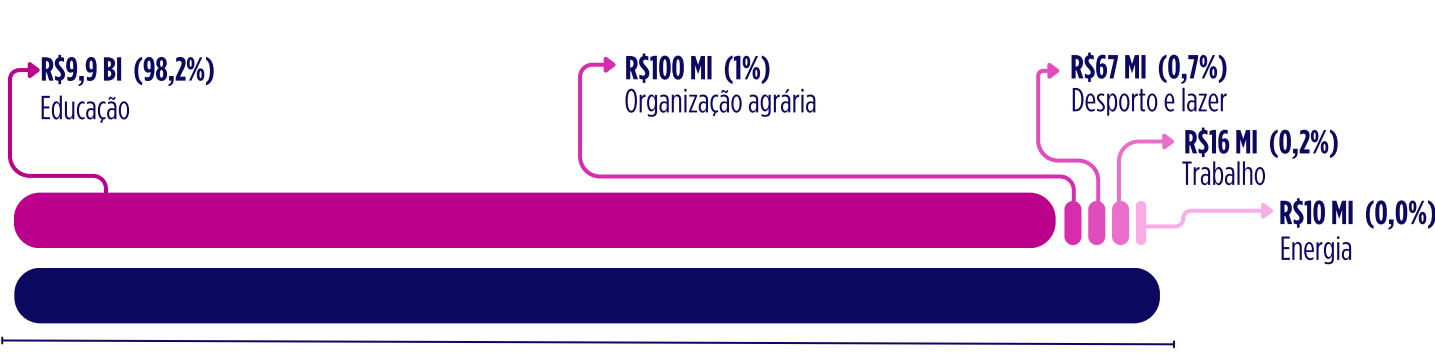
## GASTOS COM AS POLÍCIAS NO RJ

A título de ilustração, o JUSTA selecionou funções de inegável importância no orçamento público do RJ, que somadas não alcançam o valor destinado aos gastos com as polícias

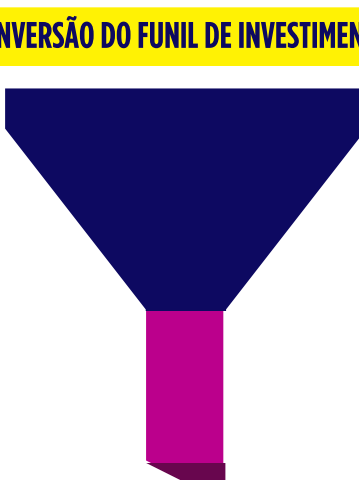
No JUSTA DADOS apresentamos os comparativos de todos os estados analisados



RIO DE JANEIRO É O ESTADO QUE **MAIS GASTOU**, PROPORCIONALMENTE (10,6%), COM AS POLÍCIAS



## INVERSÃO DO FUNIL DE INVESTIMENTOS



O funil de investimentos ilustra as prioridades político-orçamentárias dos estados brasileiros, já que a decisão de como gastar o dinheiro público é uma escolha, sobretudo, política

**Não há políticas públicas sem investimento e, com relação aos egressos, os dados evidenciam ou o subfinanciamento ou a inexistência de investimentos**

Quando pensamos no ciclo de violência institucional produzido pela passagem pelo cárcere e nas medidas necessárias ao enfrentamento de seus consequentes mecanismos de exclusão, precisamos nos perguntar: quais as possibilidades para quem deixa a prisão?

**É NECESSÁRIO TRAZER RACIONALIDADE PARA A POLÍTICA CRIMINAL E INVERTER O FUNIL DE INVESTIMENTOS - DESLOCANDO RECURSOS DA PORTA DE ENTRADA PARA A PORTA DE SAÍDA DO SISTEMA PRISIONAL, DESFINANCIANDO O ENCARCERAMENTO EM MASSA**

